

A large, solid orange arrow pointing to the right, positioned on the left side of the slide, partially overlapping the text.

# Bilan de compétences

Programme

## SOMMAIRE

• C'est quoi un bilan de compétences?	3
• Les prérequis.	4
• Les 3 étapes d'un bilan.	6
• Programme séquentiel	7
• La phase préliminaire.	8
• A chacun son bilan de compétences.	11
• Les modalités de financement.	12
• Les délais pour démarrer.	13
• La phase d'investigation.	14
• Les outils.	16
• La phase de conclusion.	17
• Et ensuite...	19
• Vous êtes en situation de handicap?	21



# C'est quoi un bilan de compétences?

**Le bilan de compétences** permet de faire le point sur sa carrière professionnelle et, si besoin, de définir un nouveau projet professionnel.

## Qui peut en bénéficier?

Les salariés du secteur privé,

Les demandeurs d'emploi,

Les salariés du secteur public

*(textes spécifiques mais dans des conditions identiques aux salariés de droit privé)*



# Les prérequis

**Aucun prérequis** n'est nécessaire pour démarrer un bilan de compétences.

Néanmoins, si vous souffrez d'un **burn-out**, il est préférable d'attendre que vous vous sentiez mieux pour entreprendre un bilan de compétences.  
Vous pourrez ainsi profiter pleinement de cet accompagnement.

Nous pouvons vous proposer dans ce cas, un **accompagnement thérapeutique** pour vous aider à surmonter cette épreuve.



Comment se déroule un bilan de  
compétences?



# Les 3 étapes d'un bilan

**Une phase préliminaire** dont l'objet est:

- d'analyser votre demande et vos besoins,
- de déterminer le format le plus adapté à votre situation,
- de définir conjointement les modalités de déroulement du bilan.

**Une phase d'investigation** pour vous permettre:

- de mieux vous connaître,
- d'identifier vos envies,
- d'identifier vos forces et vos compétences,
- d'envisager la suite de votre carrière ou de définir un nouveau projet professionnel réaliste.

**Une phase de conclusion** afin que vous puissiez:

- recenser les conditions et moyens favorisant la réalisation de votre projet professionnel,
- définir un plan d'action pour réaliser votre projet professionnel,
- prendre connaissance du document de synthèse et de la possibilité de bénéficier d'un entretien de suivi.

# Programme séquentiel

## Entretien préliminaire – 45 minutes

Analyse de la situation et des besoins  
Présentation du cadre  
Validation du choix du consultant  
Validation du choix de la formule

## Séance 1 – 2 heures

Courbe de vie  
Autodiagnostic – Analyse partagée de la situation (APS)  
Préparation du retour d'image 360°

## Séance 2 – 2 heures

Débrief Courbe de vie  
Comportements au travail

## Séance 3 – 2 heures

Jeu des 100 métiers – Explorama  
Préparation des enquêtes métier  
Retour d'image 360° (si premiers retours des personnes consultées)

## Séance 4 – 2 heures

Retour d'image 360° - Débrief et analyse  
Centre d'intérêt  
RIASEC

## Séance 5 et 6 – 4 heures

Centres d'intérêt – Débrief et analyse  
Retour RIASEC  
Risques du changement\*  
Retour enquêtes métier\*

## Séance 7 – 2 heures

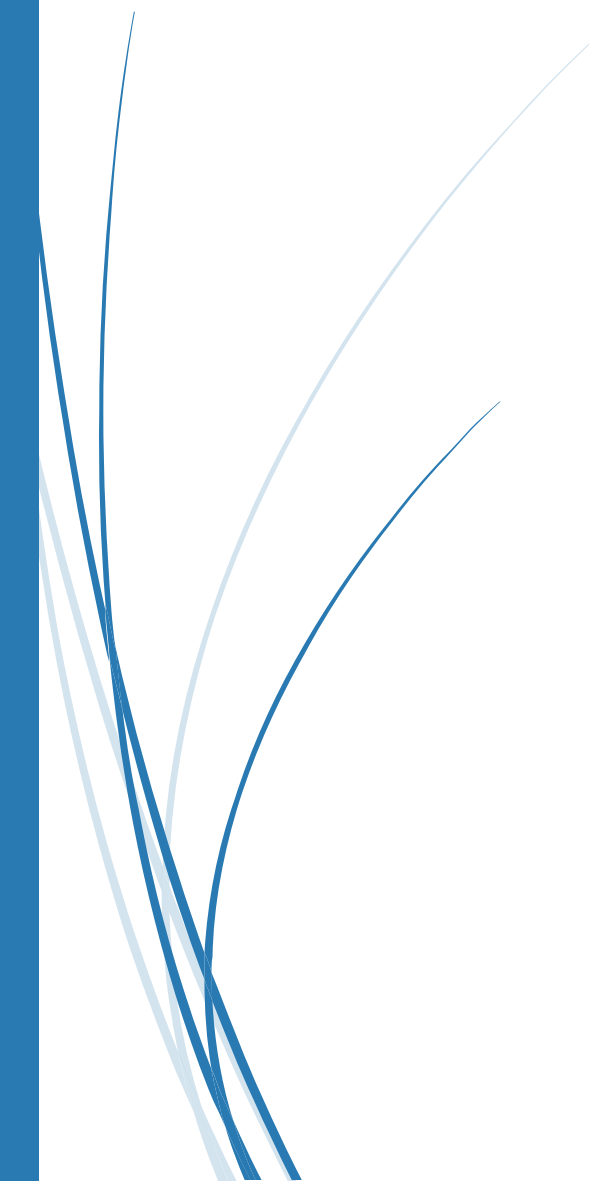
CONCLUSION  
Fichier MON PROJET  
Synthèse du bilan

## Séance 8 – 2 heures\*

Arbre de vie

\* Si formule CLASSIQUE

\*\* Si formule COMPLET



# La phase préliminaire





# Déroulement

Un entretien préliminaire de 45min, **gratuit et sans engagement**, vous est proposé. Cet entretien peut-être réalisé en visioconférence, par téléphone ou en présentiel.

Il est l'occasion :

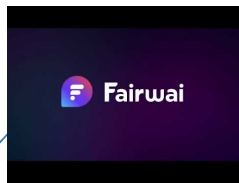
- de faire le **point sur votre demande et vos attentes** et de vérifier que le bilan de compétences est bien adapté à vos besoins,
- valider que **je suis la bonne personne** pour vous accompagner,
- choisir la **formule la plus adaptée** à vos besoins.

Suite à cet entretien, vous décidez si vous souhaitez poursuivre avec **azalea**

# Déroulement

Chaque accompagnement est composé de:

- Plusieurs séances en présentiel ou en visioconférence avec les solutions suivantes, selon votre choix :



- Travail personnel accompagné : celui-ci permet soit d'approfondir le travail réalisé en séance, soit de préparer la séance suivante, soit de réaliser des recherches et des enquêtes pour construire votre projet.

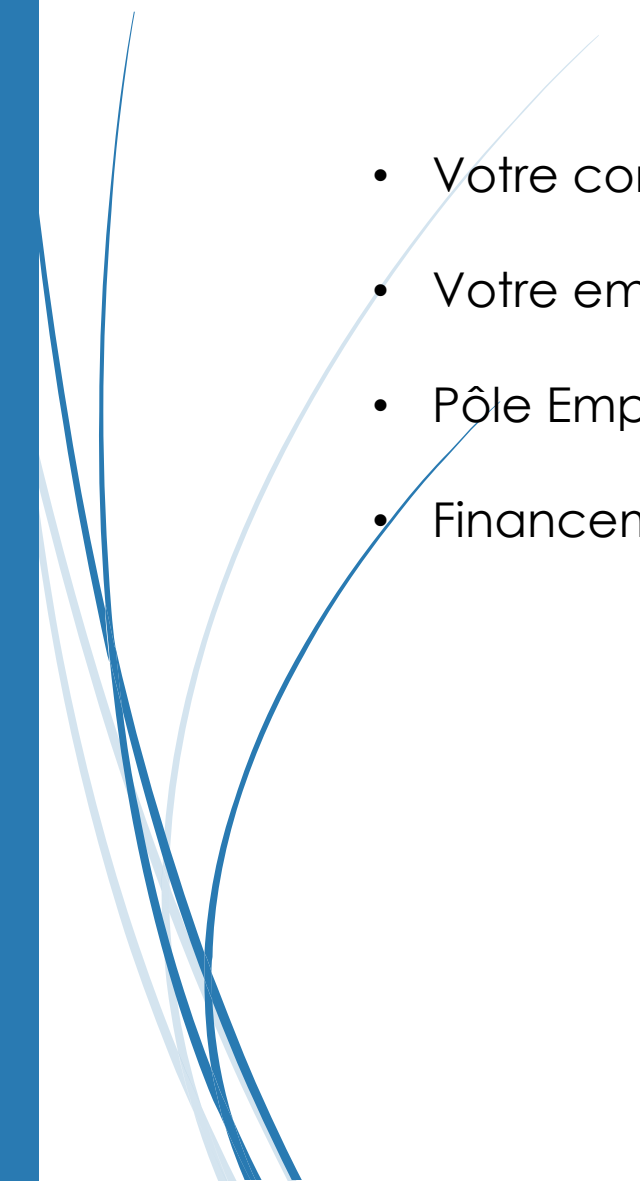
# A chacun son bilan de compétences

	COMPLET	CLASSIQUE	BASE*
Entretien personnalisé	16 H	14 H	10 H
Travail personnel accompagné	8 H	10 H	6 H
Séance de suivi	OUI	OUI	OUI
Travail sur le CV	OUI		
Prix	2 100 €	1 950 €	1 400 €
Offre -30 ans ou financement personnel**		1 690 €	1 290 €

- \*Cette offre est dédiée aux personnes qui ont déjà une idée de projet professionnel et qui souhaitent la valider avant de se lancer.
- \*\* En cas de financement personnel, un financement en 3 fois est possible



# Les modalités de financement

- Votre compte personnel de formation (CPF) avec le soutien de nos partenaires
  - Votre employeur
  - Pôle Emploi
  - Financement personnel : Possibilité de paiement en plusieurs fois
- 



# Les délais pour démarrer



## CPF

Après avoir saisi votre inscription sur la plateforme du CPF (notre partenaire vous accompagnera dans cette démarche), votre bilan de compétences pourra démarrer après un délai légal de réflexion de 11 jours ouvrés

## VOTRE ENTREPRISE

Après avoir saisi votre Une convention tripartite devra être signée avec votre employeur sur laquelle la date de démarrage sera indiquée.

## POLE EMPLOI

Votre bilan pourra démarrer après acceptation de votre devis.

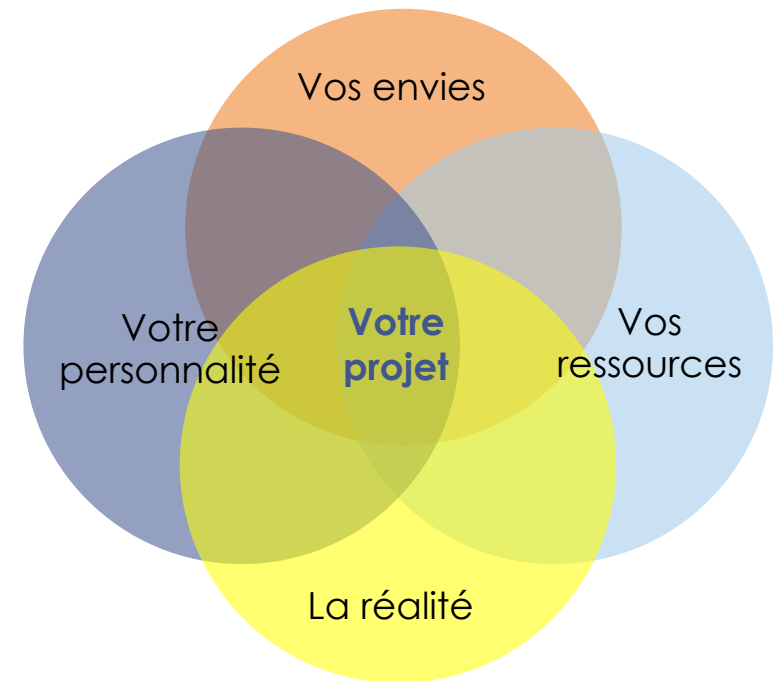


# La phase d'investigation

# La phase d'investigation

Votre **nouveau projet professionnel** se situe à l'intersection de ces quatre cercles. Le travail que nous allons mener, pendant **cette phase d'investigation**, consistera donc à :

- révéler  **votre PERSONNALITÉ** afin de construire un projet aligné avec qui vous êtes et mettre le doigt sur vos peurs et vos croyances limitantes pour que vous soyez en mesure de vous en libérer.
- définir  **vos ENVIES** pour que votre projet soit inspirant et motivant, et mettre en lumière vos passions, même si vous pensez ne pas en avoir, pour faire ce que vous aimez au quotidien.
- bâtir votre projet sur  **vos RESSOURCES** et découvrir vos forces et vos talents pour que vous puissiez les déployer.
- Enfin, vous confronter à  **la RÉALITÉ** pour que votre projet puisse se concrétiser.





# Les outils



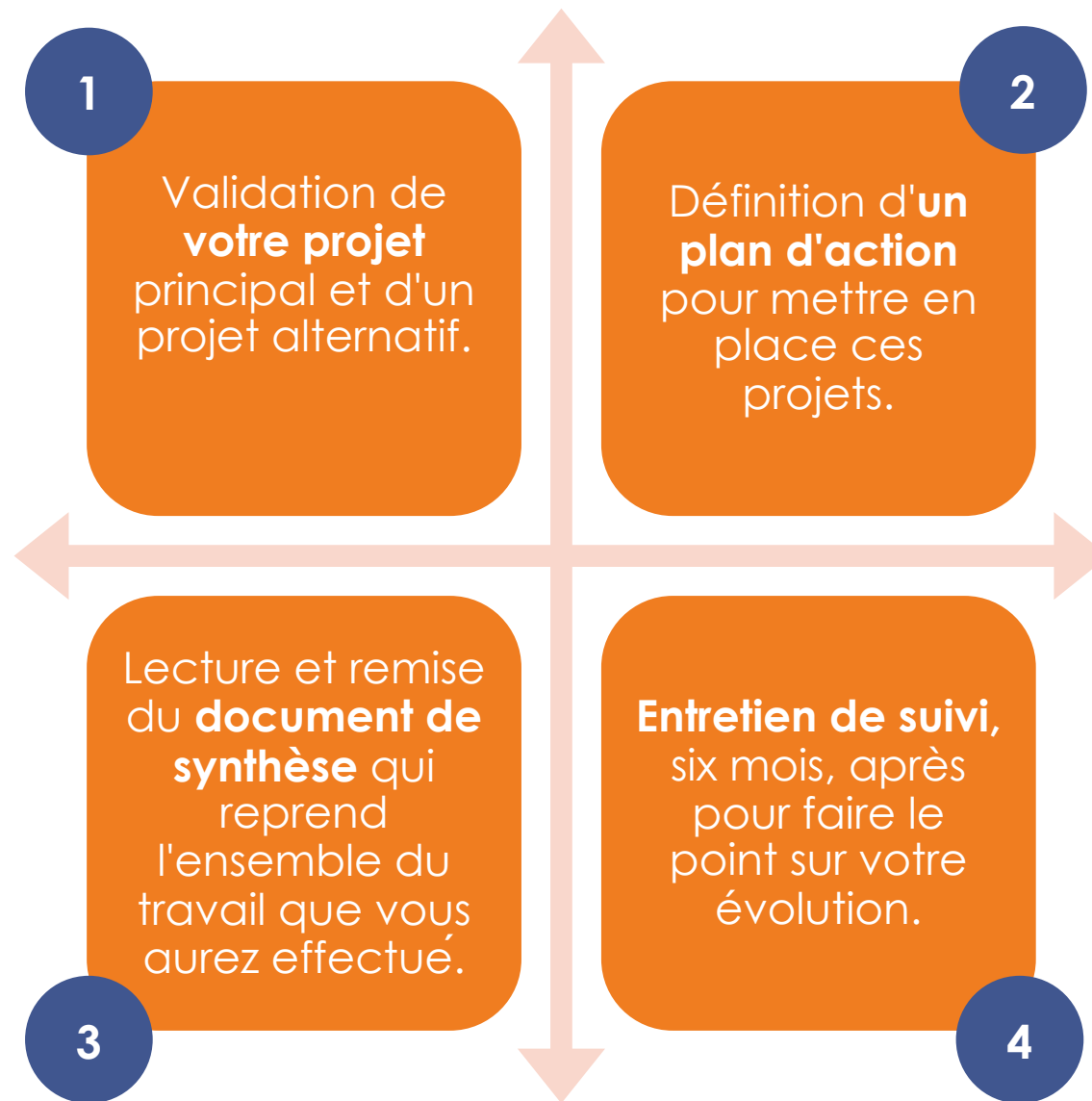
- Le **jeu des 100 métiers**, l'**Explorama**, le **RIASEC®** pour ouvrir de nouvelles pistes;
- Une **enquête de retour d'image** pour prendre conscience de vos forces;
- Des **enquêtes métiers** pour vous confronter à la réalité; Des **prises en relation** quand cela est possible;
- De **la documentation, des liens...**;
- Et surtout **un questionnement fin et pointu** pour vous permettre des prises de conscience.

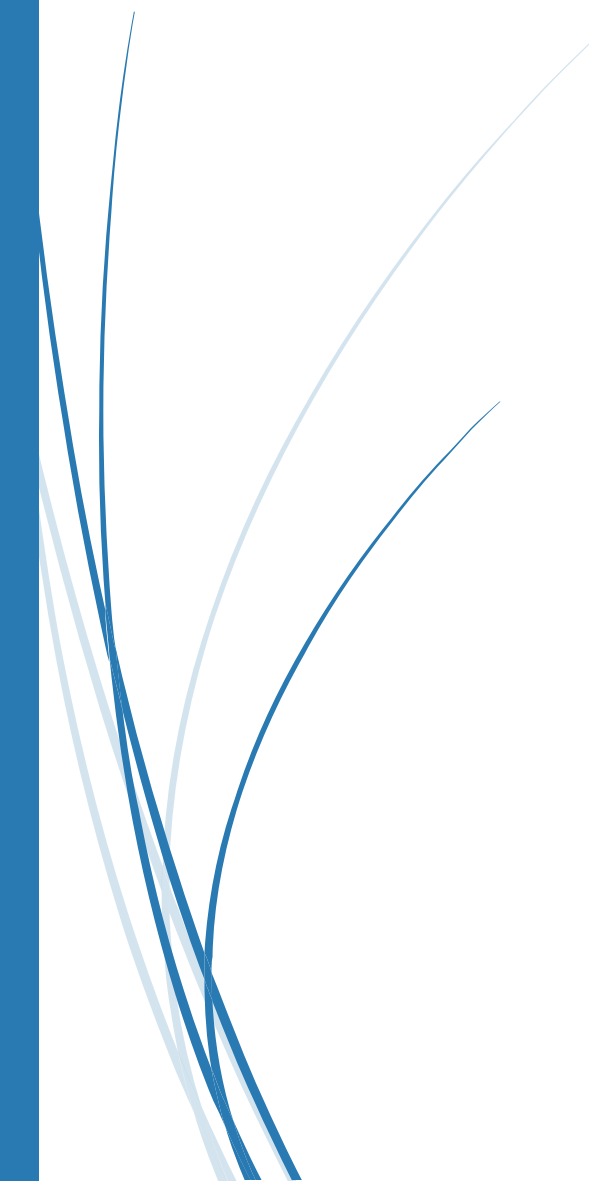




# La phase de conclusion

# 4 étapes pour un nouveau départ





et ensuite?

# Un suivi adapté à vos besoins

## UN SUIVI AUTOMATIQUE



**Séance de suivi** à six mois pour faire le point sur la mise en place de votre projet

## COACHING



**Des séances de coaching**, si besoin ensuite, pour vous accompagner dans la mise en place de votre projet.

Vous êtes en situation de handicap





# Des adaptations possibles

- Les séances peuvent avoir lieu **en visioconférence**.
- Un **local adapté** pourra être loué pour les séances si vous vous déplacez en fauteuil roulant et souhaitez réaliser les entretiens en présentiel.
- Des **outils spécifiques** pourront être utilisés en fonction de votre handicap.
- Le soutien de **l'Agefiph** pourra être demandé.



Vous  
repartirez  
avec...

- **UN PROJET PROFESSIONNEL ENTHOUSIASMANT**
- **UNE MEILLEURE CONNAISSANCE DE VOUS-MEME**
- **UNE PLUS GRANDE CONSCIENCE DE VOS RESSOURCES**
- **UNE AMÉLIORATION DE VOTRE CONFIANCE EN VOUS**
- **DE LA SÉRÉNITÉ ET DE L'APAISEMENT**



# azalea

## Azalea

Hameau de Fontane  
30480 SAINT PAUL LA COSTE

[contact@azaleacoaching.fr](mailto:contact@azaleacoaching.fr)

[www.azaleacoaching.fr](http://www.azaleacoaching.fr)

Tel : 06.29.31.80.19